

# Tshinishkumitinau

À NOS GÉNÉREUX PARTENAIRES



RioTinto

simons



MNP



Raymond Chabot Grant Thornton



UQAC Université du Québec à Chicoutimi

Anicet Tremblay et Serge Harvey Architectes inc  
Ashini Consultants  
Cégep de St-Félicien  
Construction B.C. Robertson  
Construction BJL  
Dépanneur Simon-Pierre S.E.N.C.  
Développement Pekuakami Innuasth (DPI)  
Harnois Énergies

Médical Air  
Napa Roberval  
Pharmacie Caroline Lamontagne affiliée à JEAN COUTU  
Portes ND  
RBA Groupe Financier  
Robert Junior Meunier Excavation  
Solutions informatiques INSO  
Tim Horton Roberval

3DIX7 - Services conseils aux Premières Nations

Alco TMI Mashteuiatsh

Alexis Brunelle-Duceppe, député de Lac Saint-Jean

C. Laflamme mécanique inc.

Caouette Thériault et Renaud arpenteur-géomètre

Clinique Dentaire Fournier Fortin & Associés

Construction Bon-Air inc.

Ernst & Young s.r.l./S.E.N.C.R.L., Ernst & Young LLP

Iris Roberval

Leblanc Illuminations-Canada

MRC Domaine-du-Roy

Portes et Fenêtres TAÏGA

Restaurant McDonald Roberval

Ville de Roberval

Zoo sauvage de Saint-Félicien

Authen-TIC

Clinique dentaire Annick Harvey

Corporation de développement économique montagnaise

Hôtel Château Roberval

IGA Gravel et Filles

MRC Maria-Chapdelaine

Municipalité de Chambord

PCI rémunération-conseil

Perron Télécom

Uniprix Guay et Beaupré

Village historique de Val-Jalbert

Ville de St-Félicien

Vitrierie JMS GLASS

D.C. Consultant Enr.

Denys Delage, historien

Dre Manon Voyet, orthodontiste

Groupe Système Forêt inc.

Jean Dumas Ford Roberval

Les composantes du Lac

Les consultants GSP

Profeu

Canada

Québec

16<sup>E</sup> ÉDITION

MASHTUIATSH

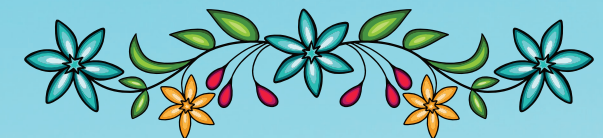
Site Uashassihstsh



## TAN ITASHTAKUTSH E PIHTUTSHANUATSH • PRIX D'ENTRÉE

Âge	Passeport (3 jours)	Passé quotidienne
0 à 5 ans	<b>Gratuit</b>	<b>Gratuit</b>
6 à 16 ans	<b>15 \$</b>	<b>10 \$</b>
17 à 64 ans	<b>25 \$</b>	<b>20 \$</b>
65 ans et plus	<b>15 \$</b>	<b>10 \$</b>
Forfait famille (2 adultes et 2 enfants)	<b>70 \$</b>	<b>50 \$</b>
Forfait famille monoparentale (1 adulte et 2 enfants)	<b>45 \$</b>	<b>30 \$</b>

# Mamuhitunanu Grand rassemblement des Premières Nations



8 AU 10 JUILLET 2022



STATIONNEMENT



1671, rue Quiatchouan  
Mashteuiatsh (Québec) G0W 2H0  
(418) 275-5386 poste 1404  
www.mashteuiatsh.ca  
grpn@mashteuiatsh.ca

Suivez-nous sur Facebook : Grand rassemblement des Premières Nations de Mashteuiatsh

Pas d'animaux sur le site. Événement sans alcool.



GROUPE AISHKATSH

RioTinto

simons

## NAMESH-TSHISHIKAU 8 SHETAN-PISHIM<sup>U</sup> VENDREDI 8 JUILLET

10 h à 14 h

Journée **FAMILLE** (gratuit)  
Parcours familial, jeux gonflables,  
atelier d'art et plus encore.

Présenté par :



17 h

Ouverture des guichets

17 h

Cocktail de bienvenue (ouvert à tous)

17 h à 23 h

Ouverture des kiosques  
Artisans et restauration

17 h 30 à 18 h 15

Atelier de création d'art

Offert gratuitement par : Kamishkak Arts

18 h 30

Accueil symbolique

Accueil des participants de la descente  
de la rivière en canot au son du  
teuehikan avec Charles-Api Bellefleur

Présenté par :



18 h 45

Cérémonie d'ouverture

19 h à 20 h 15

Bingo MÉDIA

sur les ondes de CHUK 107,3  
25 000 \$ en prix

20 h 30 à 22 h

Spectacle Kathia Rock

Présenté par :



## MASHTTEL-ATUSHKAN 9 SHETAN-PISHIM<sup>U</sup> SAMEDI 9 JUILLET

9 h à 23 h

Ouverture des kiosques  
Artisans et restauration

7 h 30 à 9 h

Cérémonie des nouveau-nés

9 h à 15 h

Compétitions de portage  
Derrière le Centre Amishkuisht

Catégories homme et femme  
Charges lourdes départ à  
500 lb et 600 lb  
Endurance 200 lb et 300 lb  
Vitesse 100 lb et 200 lb

\* MAINTENANT le  
samedi

12 h à 16 h 30

Grande entrée du Pow-wow  
et chant au son du teuehikan

Présenté par : simons

17 h à 19 h

Triathlon traditionnel

Catégories homme et femme  
Portage de sac de sable, course de  
canot et portage de canot

19 h à 21 h 45

Grande entrée du Pow-wow  
et chant au son du teuehikan

Présenté par : GROUPE  
ASHHATSH

22 h à 22 h 15

Feux d'artifice

au son de la musique autochtone

Présenté par : Desjardins  
Caisse du Pekuakami

22 h 15 à 23 h 30

Spectacle Maten

Présenté par :



## MINASHTAKAN 10 SHETAN-PISHIM<sup>U</sup> DIMANCHE 10 JUILLET

9 h à 18 h

Ouverture des kiosques  
Artisans et restauration

9 h à 17 h

Démonstration - Cuisson de gibiers  
Dégustation gratuite à partir de 14 h

8 h à 12 h

Compétitions de courses de canot

Catégories homme, femme et mixte  
Longue distance 2 km  
Vitesse 150 mètres  
Activités de participation

\* MAINTENANT le  
dimanche

12 h à 17 h

Grande entrée du Pow-wow  
et chant au son du teuehikan

Présenté par :

RioTinto

17 h

Repas traditionnel

Achat des billets sur place

Présenté par :



18 h

Cérémonie de clôture

Kathia Rock

Vendredi 20 h 30

Maten

Samedi 22 h 15